

15-W HP A CHAMBRE DE COMPRESSION ABS/V2A HC-15T / EN5424



H
C

15T

EN
5424

15W

H
P

A
C
H
A
M
B
R
E

D
E
C
O
M
P
R
E
S
S
I
O
N

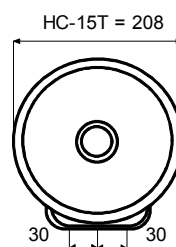
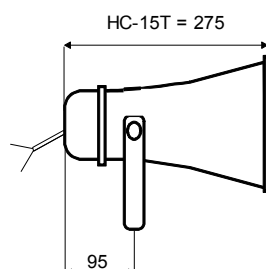
- EASE & ULYSSES-FICHER ETABLI PAR AUDIO & ACOUSTICS CONSULTING (HC-15)
- ETRIER & VIS EN ACIER INOXYDABLE V2A
- PROTECTION IP-56
- BOITIER EN ABS RESISTANT A L'EAU COMME AUX EVENTUELLES RAYURES
- REGLAGE PUISSANCE PAR COMMUTATEUR
- HP AVEC BORNIER CERAMIQUE ET THERMO-FUSIBLE LIVRABLE EN OPTION
- VIS SPECIALES DIN 912-ISO 4762

- VERSION HC-15T-EN5424-CERTIFIEE:
NUMERO COMMANDE:

HC-15T/EN-5424 (RESISTANT AUX INTEMPERIES CERTIFIE TYPE-B)
NR-CERTIFICAT: 1293-CPD-0247

CARACTÉRISTIQUES TECHNIQUES: HC-15T/EN5424

Puissance nominale:	15 Watt
Réglage Puissance 100-V:	15-7,5-3,75W
Bande passante:	280 – 10.000 Hz
EN-Sensibilité 1W/4M:	83 dB
Pression acoustique max 15W/4M:	102 dB
Pression acoustique 1W/1M max EASE/Ulysses:	111 dB (2 KHz)
Pression acoustique 30W/1M max EASE/Ulysses:	122,8 dB (2 KHz)
Angle d'ouverture H (0,5/1/2/4 KHz):	180°/100°/40°/20°
Angle d'ouverture V (0,5/1/2/4 KHz):	180°/100°/40°/20°
EN-Degré de protection:	EN-Type B, certifié pour une utilisation à l'extérieur (intempéries)
Dimensions:	205 mm x 275 mm
Poids:	2 kg
Couleur:	gris claire



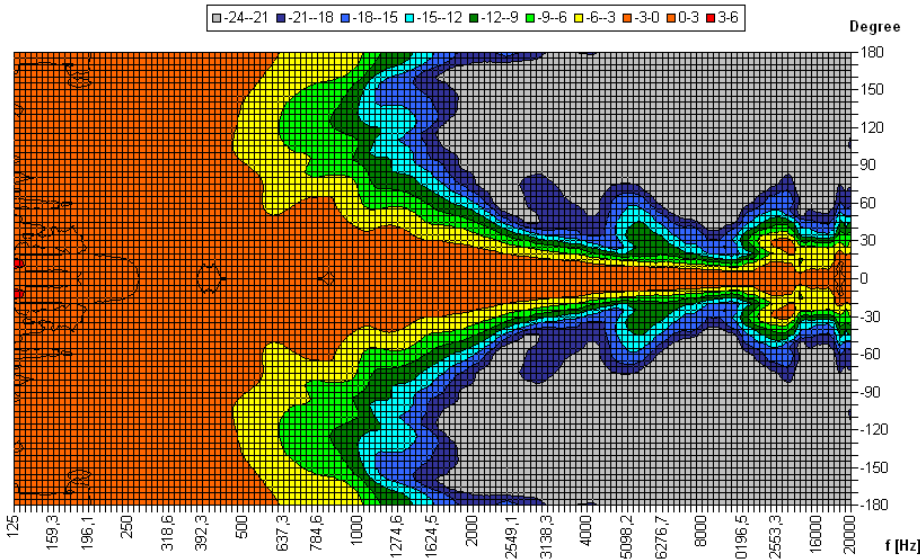
ANGLE D'OUVERTURE 15-W HP ABS/V2A HC-15T / EN5424

Proc. de mesure	Axe	500Hz	1000Hz	2000Hz	4000Hz
EN5424	HOR	180°	100°	40°	20°
EN5424	VER	180°	100°	40°	20°
EASE/ULYSSES	HOR	360°	140°	75°	40°
EASE/ULYSSES	VER	360°	140°	75°	40°

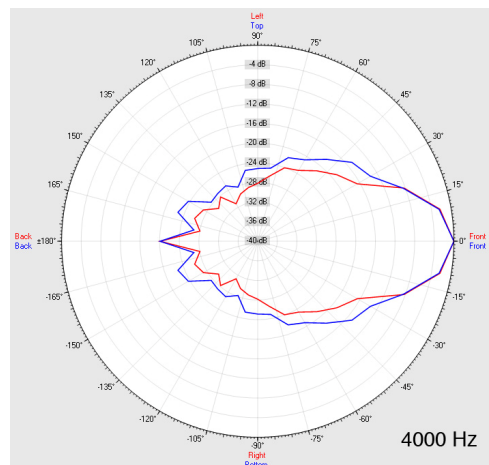
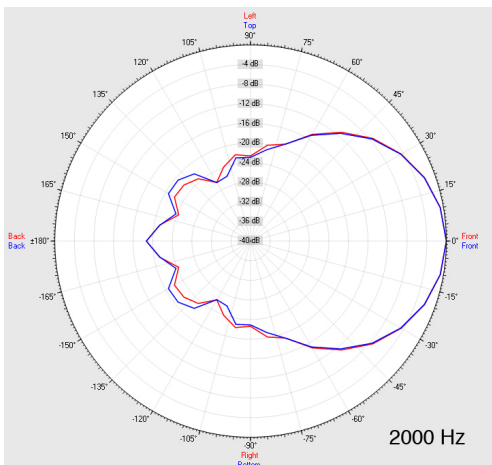
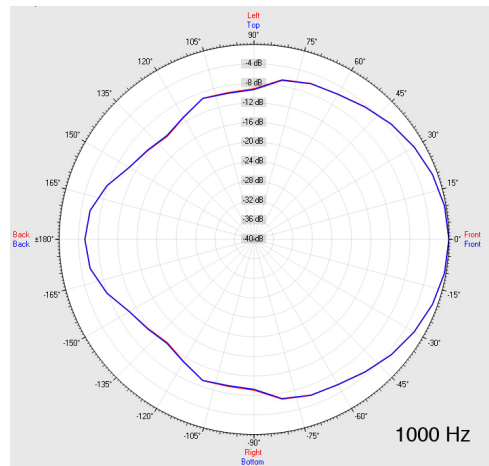
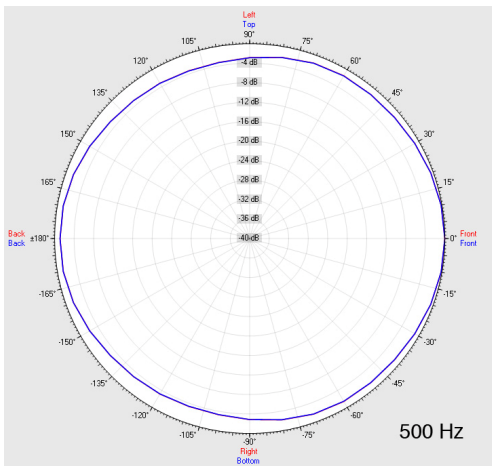
Source Data: D:\Strauch\Elko-Schmid\Elko-Schmid\GLL\HC-15T\Daten\MF-RAW\POL\HC15-HOR.POX

Copyright by Four-Audio GmbH & Co KG Licensed to AAC

Horizontal Isobars of: Elko-Schmid HC-15T



Parameters: Cyclic Move: 0° ; Symmetry: average sym ; Freq.Smooth: 1/3 Oct ; Ang.Resol: 5° ; Rel. to: 0° Axis 0°



H
C
15T
EN
5424
15W
H
P
A
C
H
A
M
B
R
E
D
E
C
O
M
P
R
E
S
S
I
O
N